



Bundesministerium
für Bildung
und Forschung



Sozial- und Geisteswissenschaften im Cluster 6 und der Gewässer- und Bodenmission in 2024

NKS Bioökonomie und Umwelt: Dr. Jill Ebert, Dr. Rolf Stratmann
NKS Gesellschaft: Dr. Kimberly Couvson-Liebe, Frauke Lindert

horizont-europa.de

SSH Integration in Horizont Europa

Die Einbindung der Sozial- und Geisteswissenschaften

- Politischer Hintergrund
- Das SSH Integration Konzept
- Tipps

Politischer Hintergrund - Verordnung

Mit dem Programm wird **ein multidisziplinärer Ansatz** sichergestellt und gegebenenfalls für die **Einbeziehung der Sozial- und Geisteswissenschaften in alle Cluster und Tätigkeiten**, die im Zuge des Programms entwickelt werden, gesorgt, **einschließlich spezieller Aufforderungen zur Einreichung von Vorschlägen zu sozial- und geisteswissenschaftlichen Themen.**

Horizont Europa Verordnung, Art. 7 Grundsätze des Programms, (2)

Einbindung der Geistes- und Sozialwissenschaften in Horizont Europa

Missionen/New European Bauhaus



SSH Disziplinen in Horizont Europa

- Abkürzung für “Social Sciences and Humanities”
- „policy speak“ – (OECD & Europäischen Kommission)
- **heterogene Gruppe von ForscherInnen aus unterschiedlichsten Disziplinen**
- **thematische und methodische Unterschiede**

Sozialwissenschaften, Bildung, Wirtschaft und Recht	Geisteswissenschaften und Künste
<p>Sozial- und Verhaltenswissenschaften: Wirtschaft, Wirtschaftsgeschichte, Politikwissenschaft, Soziologie, Demographie, Anthropologie (außer physische Anthropologie), Ethnologie, Zukunftsforschung, Psychologie, Geographie (mit Ausnahme der physischen Geographie), Friedens- und Konfliktforschung, Menschenrechte.</p>	<p>Geisteswissenschaften: Religion und Theologie, Fremdsprachen und Kulturen, lebende oder alte Sprachen und ihre Literatur, Landeskunde, Muttersprachen, aktuelle oder Landessprache und ihre Literatur, Dolmetschen und Übersetzung, Linguistik, Vergleichende Literaturwissenschaft, Geschichte, Archäologie, Philosophie, Ethik.</p>
<p>Erziehungswissenschaft: Entwicklung von Lehrplänen, Bildungspolitik und -bewertung, Bildungsforschung.</p>	<p>Kunst: Bildende Kunst, darstellende Kunst, Grafik und audiovisuelle Kunst, Design, Kunsthandwerk</p>
<p>Journalismus und Information: Journalismus, Bibliotheks- und Museumswissenschaften, Dokumentationstechniken, Archivwissenschaften.</p>	
<p>Wirtschaft und Verwaltung: Einzelhandel, Marketing, Verkauf, Öffentlichkeitsarbeit, Immobilien, Finanzen, Banken, Versicherungen, Investitionsanalyse, Buchhaltung, Wirtschaftsprüfung, Management, öffentliche und institutionelle Verwaltung.</p>	
<p>Recht: Jurisprudenz, Geschichte des Rechts.</p>	

SSH Integration in Horizont Europa

Die Einbindung der Sozial- und Geisteswissenschaften

- Politischer Hintergrund
- **Das SSH Integration Konzept**
- Tipps

„SSH Integration“ – technischer Begriff der EU

SSH Integration: “Contributions of Social Sciences and Humanities which are part of an interdisciplinary approach, involving collaboration between SSH disciplines and non-SSH disciplines, such as natural sciences, physical and bio-sciences, medicine, engineering sciences and technology.” (Quelle: [N4Society](#))



SSH Integration: Paradigmenwechsel in der Forschungspraxis

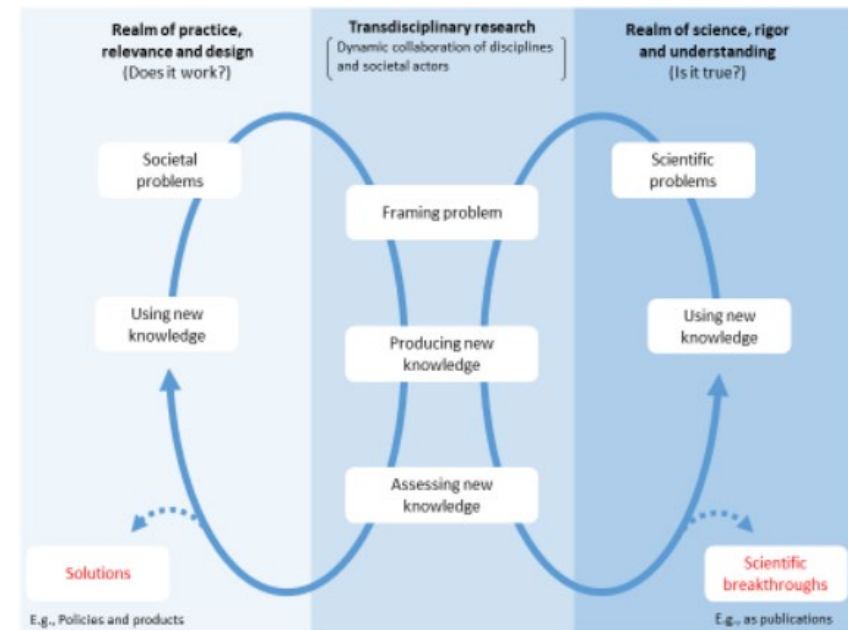
Logik:

- **Inter- und transdisziplinäre Forschungsansätze** von Akteuren **unterschiedlicher Disziplinen** und **Sektoren** können **bessere Lösungen** zu komplexen globalen Herausforderungen **entwickeln**
- **SSH-Perspektiven** wichtig für **gesamtgesellschaftlich erarbeitete und akzeptierte Lösungen**

Impact:

- **Verbesserte soziale Relevanz und Akzeptanz der Ergebnisse** europäischer Forschung & Innovation
 - Entsprechen F&I Themen den **gesellschaftlichen Bedürfnissen/Bedarf?**
 - Sicherung des **Beitrags von F&I zu einem langfristigen Wandel auf gesellschaftlicher Ebene** (Transfer)

Figure 2. Conceptual model of a typical interactive and iterative transdisciplinary research project



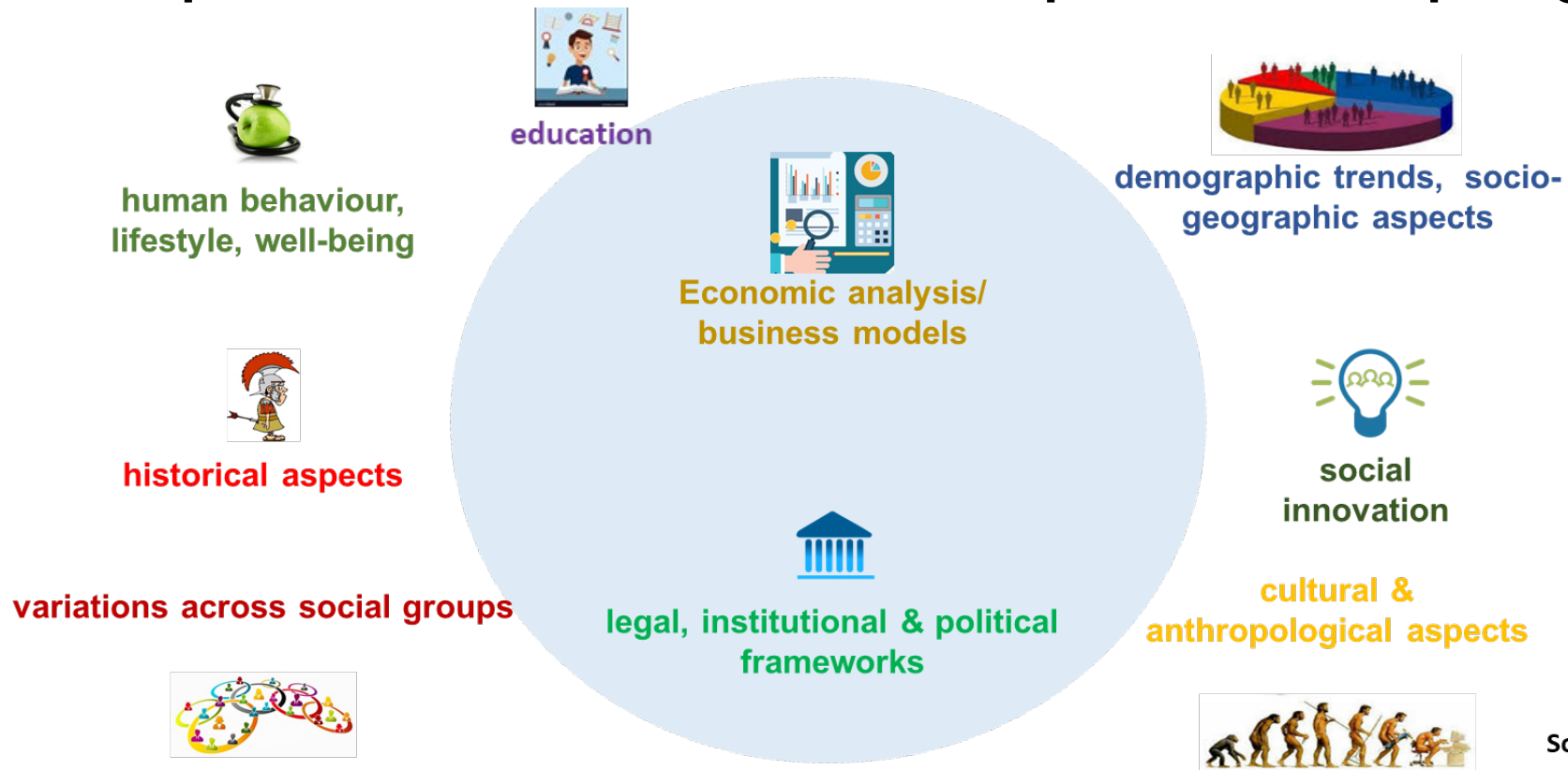
Source: authors' design based on Gredig (2011^[8]), Jahn et al (2012^[9]), Lang et al (2012^[10]), Pohl et al (2017^[11]).

SSH Integration—ein übertragenes Konzept



- SSH als **Querschnittsthema**
- Inter- /Multi- / Transdisziplinarität als Evaluierungskriterium
- SSH als **Grundbestandteil der Forschung**
- **Societal impacts** mit dem Satz “expected societal impacts” im Topic text deutlich markiert
- Genauer von GutachterInnen betrachtet

SSH Aspekte in Horizont Europa Arbeitsprogrammen



Source: **Net4**Society

SSH Integration in den Missionen

Gesellschaftliche Aspekte spielen **in allen** Missionen eine Rolle!

Missionen haben:

- **gesellschaftliche Relevanz**
- erfordern eine Zusammenarbeit über **Disziplinen, Sektoren, Akteure** und **Politikbereiche** hinweg
- **binden** Unternehmen, Kommunen und BürgerInnen ein
- je nach Topic ist also die Einbindung der Sozial- und Geisteswissenschaften sowie transdisziplinärer Akteure erforderlich



Quelle: NKS Bioökonomie und Umwelt

SSH Integration im Cluster 6 und in den Missionen

Mögliche Themen / Aspekte:

- Relevanz von F&I-Maßnahmen für die Gesellschaft
- Auswirkungen von F&I-Maßnahmen auf die Gesellschaft
- Gesellschaftlicher / politischer / historischer / kultureller Kontext
- Rechtliche / Governance-Aspekte
- Wandel sozialer Normen / Verhaltensforschung
- Bildung / Bildungssysteme
- Soziale Innovation / Co-Creation

Geflaggte Topics in Horizont Europa

Flagging: ein Thema (Topic) aus bestimmten Gründen absichtlich hervorheben

- von der Europäischen Kommission vorgenommen, um die **Einbeziehung** von geistes- und sozialwissenschaftlichen ForscherInnen und deren Know-How (Methodiken, Kompetenzen, Fähigkeiten) in geförderten Projekten **abzusichern**
- gilt für **Cluster 1, 3-6** sowie für alle **Missionen** und das **Neue Europäische Bauhaus**
- explizite Formulierungen werden verwendet, um die Notwendigkeit zu betonen, dass SSH-Forschung/-WissenschaftlerInnen und –Expertise einzubeziehen sind

SSH Integration – kurz zusammengefasst

- „Human-centric“ Fokus in allen Forschungsbereichen
- Abhängig vom Topic – SSH-Expertise bzw. SSH-WissenschaftlerInnen **unabdingbar** für **das Verständnis** der zu adressierenden Herausforderung (flagged topics)
- SSH-Perspektiven können **zu neuen Erkenntnissen, Ansätzen und Lösungen** führen
- **Anwendung / Nutzung der Projektergebnisse verbessern:** komplexe gesellschaftliche Probleme erfordern gesellschaftlich akzeptierte Lösungen und Produkte → **eine technische Lösung ohne Bedarf bzw. Methoden für einen Transfer in die Gesellschaft reicht nicht!**
- **wichtig für eine positive Bewertung im Rahmen der Begutachtung** (bei SSH-relevanten Topics)
- SSH sind kein add-on, sondern sollen von Anfang an **gleichberechtigt zu den STEM Disziplinen** (TEAM) auch in die **Entwicklung des Projektdesigns/der Forschungsfragen (INHALTE) involviert sein**

SSH Integration in Horizont Europa

Die Einbindung der Sozial- und Geisteswissenschaften

- Politischer Hintergrund
- Das SSH Integration Konzept
- **Tipps**


SSH Integration... Funding & Tenders Portal

The screenshot shows the 'EU Funding & Tenders Portal' interface. A yellow arrow points to the 'Funding' menu item. A green box labeled '1' highlights the 'All filters' button in the filters sidebar. A green box labeled '2' highlights the 'MISSION' section in the 'All filters' sidebar, which includes checkboxes for 'Global Challenges and European Industrial Competitiveness' (with sub-items: Health, Culture, creativity and inclusive society, Civil Security for Society, Digital, Industry and Space, Climate, Energy and Mobility, Food, Bioeconomy Natural Resources, Agriculture and Environment), 'Innovative Europe', and 'Widening Participation and Strengthening the European Research Area'. A red box labeled '3' highlights the 'CROSS-CUTTING PRIORITY' section, which is set to 'Socio-economic science and humanities (34)'. The main content area shows a list of calls for proposals, including 'Digital solutions to foster participative design, planning and management of buildings, neighbourhoods and urban districts (Built4People Partnership)' and 'Design for adaptability, re-use and deconstruction of buildings, in line with the principles of circular economy (Built4People Partnership)'. The page number '17' is visible in the bottom right corner.

Nützliche Ressourcen: SSH Opportunities Document

“Opportunities for Researchers from the Socio-economic Sciences and Humanities (SSH) in Horizon Europe”

- vollständiger Überblick aller SSH-geflaggten Topics des Programms
- geht über die Anzahl der geflaggten Topics im F & T Portal hinaus
- SSH Keywords (pro Cluster!)
- <https://horizoneuropencppportal.eu/news/ssh-opportunities-document-published>

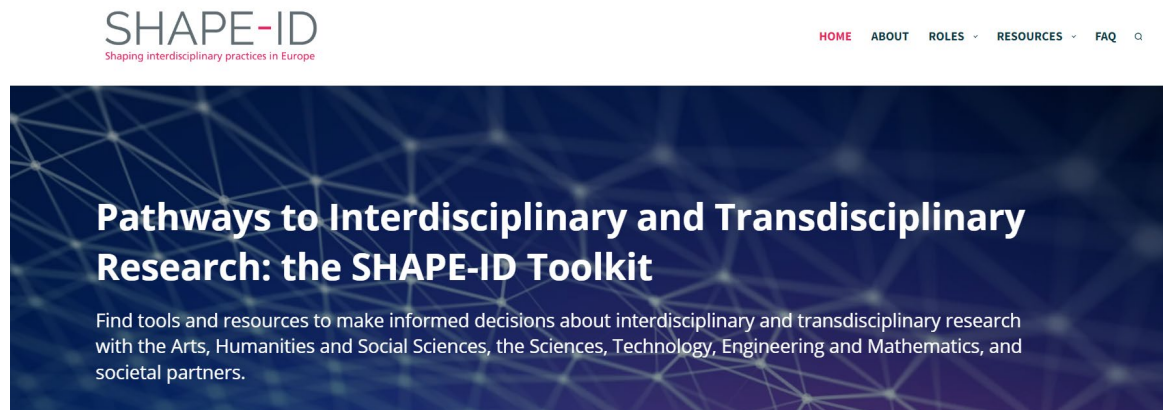
 Net4Society

Call - Actions for the implementation of the Mission
Restore our ocean and waters by 2030
Deadline: 20 September 2023

Topic	SSH aspects
HORIZON-MISS-2023-OCEAN-01-08 Integration of socio-ecological models into the Digital Twin Ocean Link	This call aims to support the necessary actions and tool developments to appropriately include the social-ecological component of the European Digital Twin Ocean, including the links and interactions with other parts of the system (data, underlying models, ecosystem models, local twins, etc.), the necessary social-economic data considerations and the development of models and other applications to simulate and predict the social and economic part of marine and coastal systems linked to the environmental/ecological components, enabling the development of normative (what-if scenarios) and decision-support tools. Main keywords: Sociology, Economics, Law
HORIZON-MISS-2023-OCEAN-01-10 Choose your fish: a campaign for responsible consumption of products from the sea Link	The selected proposal should help citizens to make responsible choices in relation to the seasonality of fishes and to fish population decline and, when relevant, to the sustainability of fishing techniques. The campaign should be performed by using the most effective and creative media, tools and types of initiatives to ensure a broad outreach targeting different segments of consumers, including children. Main keywords: Communication and Media Studies
HORIZON-MISS-2023-OCEAN-01-11 Ocean & water arts: the contribution of creative sectors to Mission Ocean and waters Link	Projects results are expected to contribute to all of the following expected outcomes: <ul style="list-style-type: none">• Stimulate the citizens' interest in and fascination by ocean and waters• Boost interest in working in the blue economies, engaging in ocean and water management and protection and blue research and innovation• An increase of citizen and stakeholder awareness about the challenges and pressures faced by the ocean and inland waters, species, excessive human exploitation as well as climate change impacts, and mobilisation of citizens and stakeholders for the protection and restoration of ocean, seas, coastal areas as well as inland waters• Mobilisation of artistic communities (e.g. visual arts, literary arts, performing arts, architects) and creative sectors (e.g., entities and associations operating in cultural, artistic, educational fields) for the protection and restoration of ocean, seas and inland waters and their biodiversity and for and empowerment of these communities and citizens to act against pollution and destruction of marine and freshwater ecosystems• Connect coastal and maritime communities with their habitats and their ecological, aesthetic and cultural heritage Main keywords: Arts and Creative sector

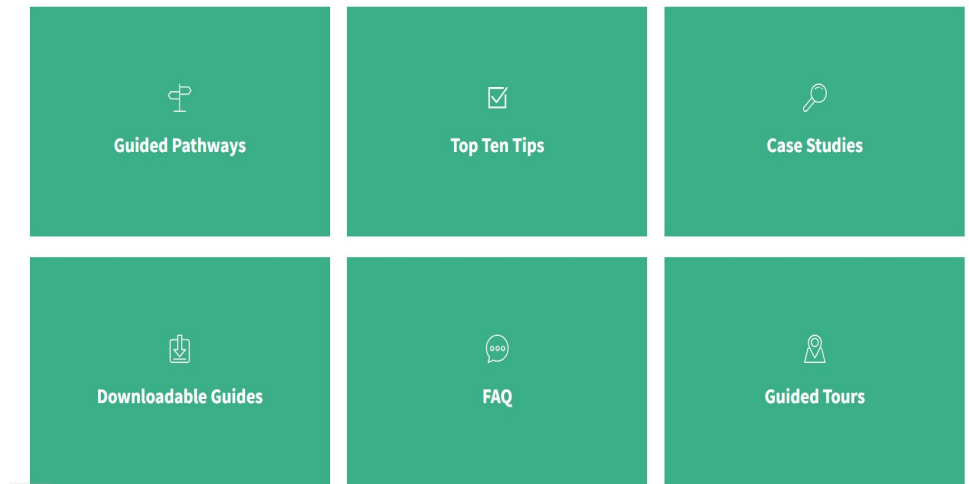
Neue Auflage voraussichtlich Juni 2024

SHAPE-ID Toolkit (shapeidtoolkit.eu)



EU Projekt von 2019-2021:

- Wissensdatenbank zu den verschiedenen Auffassungen von inter- und transdisziplinärer Forschung
- Darstellung der Faktoren, die diese Arbeitsweise behindern bzw. fördern
- Definition von Erfolgskriterien, um z. B. auch Kunst und/oder die Geistes- und Sozialwissenschaften in inter- und transdisziplinäre Forschungspraktiken einzubinden



Toolkit: Instrumentarium aus Praxisempfehlungen, Leitfäden, etc.

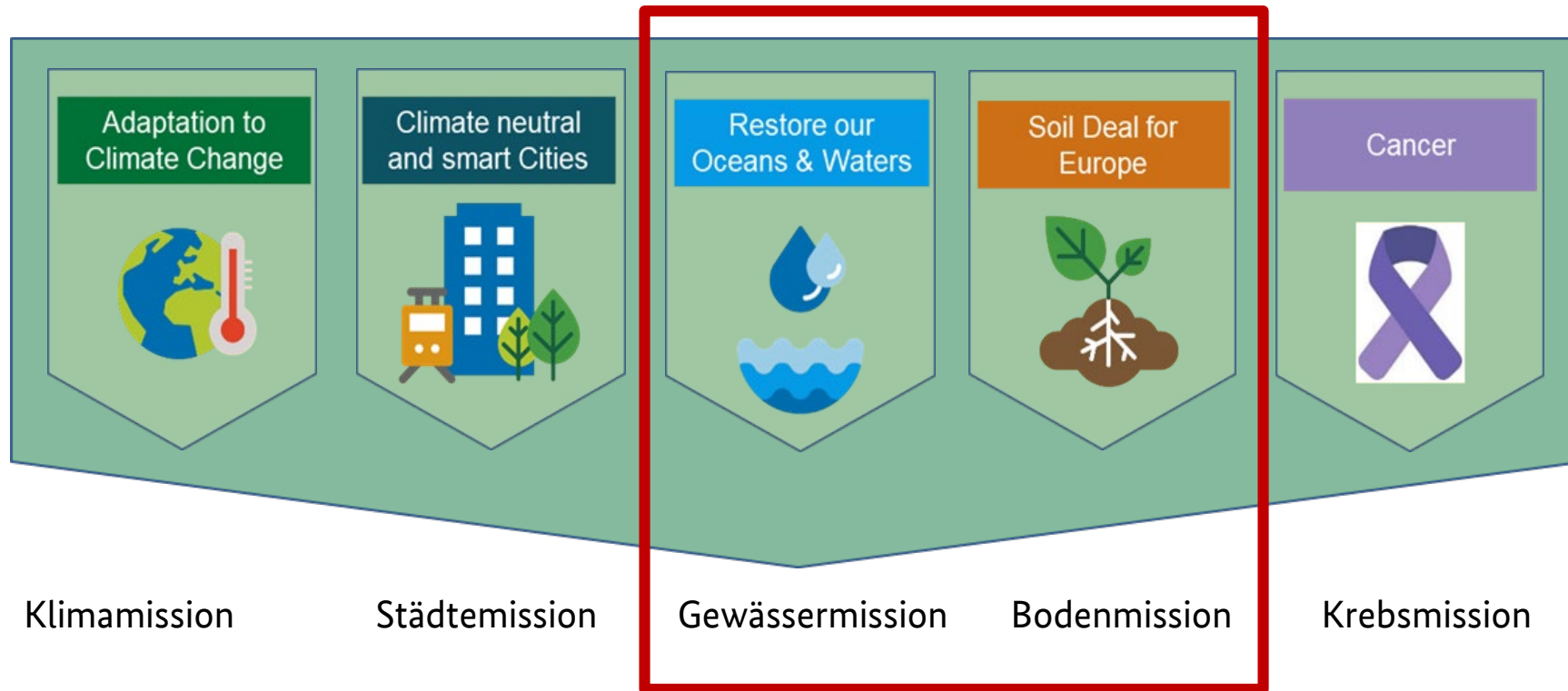


Cluster 6 in Horizont Europa





Die fünf Missionen





Ausrichtung von Cluster 6, der Gewässer- und Bodenmission

- Ausgewogenheit ökologischer, sozialer und wirtschaftlicher Ziele schaffen
- Wirtschaftliche Aktivitäten nachhaltiger gestalten
- Notwendigkeit eines transformativen Wandels der EU-Wirtschaft und EU-Gesellschaft, um:
 - Umweltzerstörung zu verringern
 - den Rückgang der biologischen Vielfalt aufzuhalten und umzukehren
 - die natürlichen Ressourcen besser zu verwalten
 - konkret den Klimazielen der EU zu dienen
 - Ernährungs- und Wassersicherheit zu gewährleisten
 - Nutzung naturbezogener, technologischer, digitaler oder sozialer Innovationen



Cluster 6 - Sieben Destinations

1. Biodiversität und Ökosystemleistungen
2. Faire, gesunde und umweltfreundliche Lebensmittelsysteme von der Primärproduktion bis zum Verbrauch
3. Kreislaufwirtschaft und Bioökonomie
4. Saubere Umwelt und „Nullverschmutzung“
5. Land, Ozeane und Wasser für Klimaschutzmaßnahmen
6. Resiliente, inklusive, gesunde und grüne ländliche, küstennahe und urbane Gemeinden
7. Innovative Governance, Umweltbeobachtung und digitale Lösungen zur Unterstützung des Green Deal



SSH-markierte Topics in Cluster 6, der Gewässer- und Bodenmission

CL6 Calls im WP 2023/**2024**: 45 / **29** (einstufige und erste Stufe der zweistufigen Antragsverfahren bereits geschlossen)

- Gewässermission WP 2024: 1
- Bodenmission WP 2024: 1

Auch in den nicht SSH-markierten Topics können SSH-Aspekte enthalten sein!



SSH-markierte Topics im Cluster 6 in 2024 – nur zur Übersicht

(einstufige und erste Stufe der zweistufigen Antragsverfahren bereits geschlossen)

Destination 1 - Biodiversität

Identifizier	Topictitel	Type
HORIZON-CL6-2024-BIODIV-01-1	<u>Invasive alien species</u>	Innovation Action (IA)
HORIZON-CL6-2024-BIODIV-01-4	<u>Biodiversity, economics and finance: Understanding macro-financial risks associated with biodiversity loss</u>	Research and Innovation Action (RIA)
HORIZON-CL6-2024-BIODIV-01-7	<u>Reintroduction of landscape features in intensive agricultural areas</u>	RIA
HORIZON-CL6-2024-BIODIV-02-1-two-stage	<u>Demonstrating Nature-based Solutions for the sustainable management of water resources in a changing climate, with special attention to reducing the impacts of extreme droughts</u>	IA
HORIZON-CL6-2024-BIODIV-02-2-two-stage	<u>Demonstrating the potential of Nature-based Solutions and the New European Bauhaus to contribute to sustainable, inclusive and resilient living spaces and communities</u>	IA
HORIZON-CL6-2024-BIODIV-02-3-two-stage	<u>Promoting minor crops in farming systems</u>	RIA



SSH-markierte Topics im Cluster 6 in 2024 – nur zur Übersicht

(einstufige und erste Stufe der zweistufigen Antragsverfahren bereits geschlossen)

Destination 2 – Farm-to-Fork

Identifizier	Topictitel	Type
HORIZON-CL6-2024-FARM2FORK-01-2	<u>New healthy and sustainable food products and processes</u>	RIA
HORIZON-CL6-2024-FARM2FORK-01-5	<u>Creating smart and attractive tools to enhance healthy and sustainable food provision, eating and treating of food at home</u>	IA
HORIZON-CL6-2024-FARM2FORK-01-6	<u>Citizens' science as an opportunity to foster the transition to sustainable food systems</u>	RIA
HORIZON-CL6-2024-FARM2FORK-01-8	<u>Preventing and reducing food waste to reduce environmental impacts and to help reach 2030 climate targets</u>	RIA
HORIZON-CL6-2024-FARM2FORK-01-11	<u>EU-African Union – towards climate-neutral, social just fair trade food systems</u>	RIA
HORIZON-CL6-2024-FARM2FORK-02-7-two-stage	<u>Minimising climate impact on aquaculture: mitigation and adaptation solutions for future climate regimes</u>	IA



SSH-markierte Topics im Cluster 6 in 2024 – nur zur Übersicht

(einstufige und erste Stufe der zweistufigen Antragsverfahren bereits geschlossen)

Destination 3 – Kreislaufwirtschaft und Bioökonomie

Identifizier	Topictitel	Type
HORIZON-CL6-2024-CircBio-01-5	<u>Programmed biodegradation capability of bio-based materials and products, validated in specific environments</u>	RIA
HORIZON-CL6-2024-CircBio-01-6	<u>Digital information systems for bio-based products</u>	RIA
HORIZON-CL6-2024-CircBio-01-7	<u>Demonstrating the fair and just transition from GHG-intensive economies facing challenges towards circular bioeconomy model regions</u>	IA
HORIZON-CL6-2024-CircBio-01-8	<u>Bioeconomy project development assistance</u>	Coordination and Support Action (CSA)
HORIZON-CL6-2024-CircBio-01-9	<u>Circular bioeconomy start-up villages</u>	CSA
HORIZON-CL6-2024-CircBio-02-4-two-stage	<u>New circular solutions and decentralised approaches for water and wastewater management</u>	IA
HORIZON-CL6-2024-CircBio-02-5-two-stage	<u>Circular design of bio-based processes and products</u>	RIA



SSH-markierte Topics im Cluster 6 in 2024 – nur zur Übersicht

(einstufige und erste Stufe der zweistufigen Antragsverfahren bereits geschlossen)

Destination 4 – Eine saubere und verschmutzungsfreie Umwelt

Destination 5 - Klimamaßnahmen

Identifizier	Topictitel	Type
HORIZON-CL6-2024-ZEROPOLLUTION-01-1	<u>Demonstrating how regions can operate within safe ecological and regional nitrogen and phosphorus boundaries</u>	IA
HORIZON-CL6-2024-ZEROPOLLUTION-01-2	<u>Best available techniques to recover or recycle fertilising products from secondary raw materials</u>	CSA
HORIZON-CL6-2024-CLIMATE-01-2	<u>Socio-economic, climate and environmental aspects of paludiculture</u>	RIA



SSH-markierte Topics im Cluster 6 in 2024 – nur zur Übersicht

(einstufige und erste Stufe der zweistufigen Antragsverfahren bereits geschlossen)

Destination 6 – Resiliente, inklusive, gesunde und grüne ländliche, küstennahe und urbane Gemeinden

Identifizier	Topictitel	Type
HORIZON-CL6-2024-COMMUNITIES-01-1	<u>Unlock the potential of the New European Bauhaus in urban food system transformation</u>	IA
HORIZON-CL6-2024-COMMUNITIES-01-2	<u>Societal perceptions and benefits of rural life and jobs: will COVID 19 generate a long-lasting shift?</u>	RIA
HORIZON-CL6-2024-COMMUNITIES-02-1-two-stage	<u>Innovating for climate-neutral rural communities by 2050</u>	IA
HORIZON-CL6-2024-COMMUNITIES-02-2-two-stage	<u>New sustainable business and production models for farmers and rural communities</u>	RIA



SSH-markierte Topics im Cluster 6 in 2024 – nur zur Übersicht

(einstufige und erste Stufe der zweistufigen Antragsverfahren bereits geschlossen)

Destination 7 – Innovative Governance, Umweltbeobachtung und digitale Lösungen zur Unterstützung des Green Deal

Identifizier	Topictitel	Type
HORIZON-CL6-2024- GOVERNANCE-01-1	<u>Additional activities for the European Partnership for a climate neutral, sustainable and productive Blue Economy</u>	COFUND
HORIZON-CL6-2024- GOVERNANCE-01-3	<u>The role of mainstream media, social media and marketing in fostering healthy and sustainable consumption patterns and how to encourage good practices</u>	CSA
HORIZON-CL6-2024- GOVERNANCE-01-7	<u>Enhancing working conditions and strengthening the work force through digital and data technologies – the potential of robotics and augmented reality in agriculture</u>	RIA

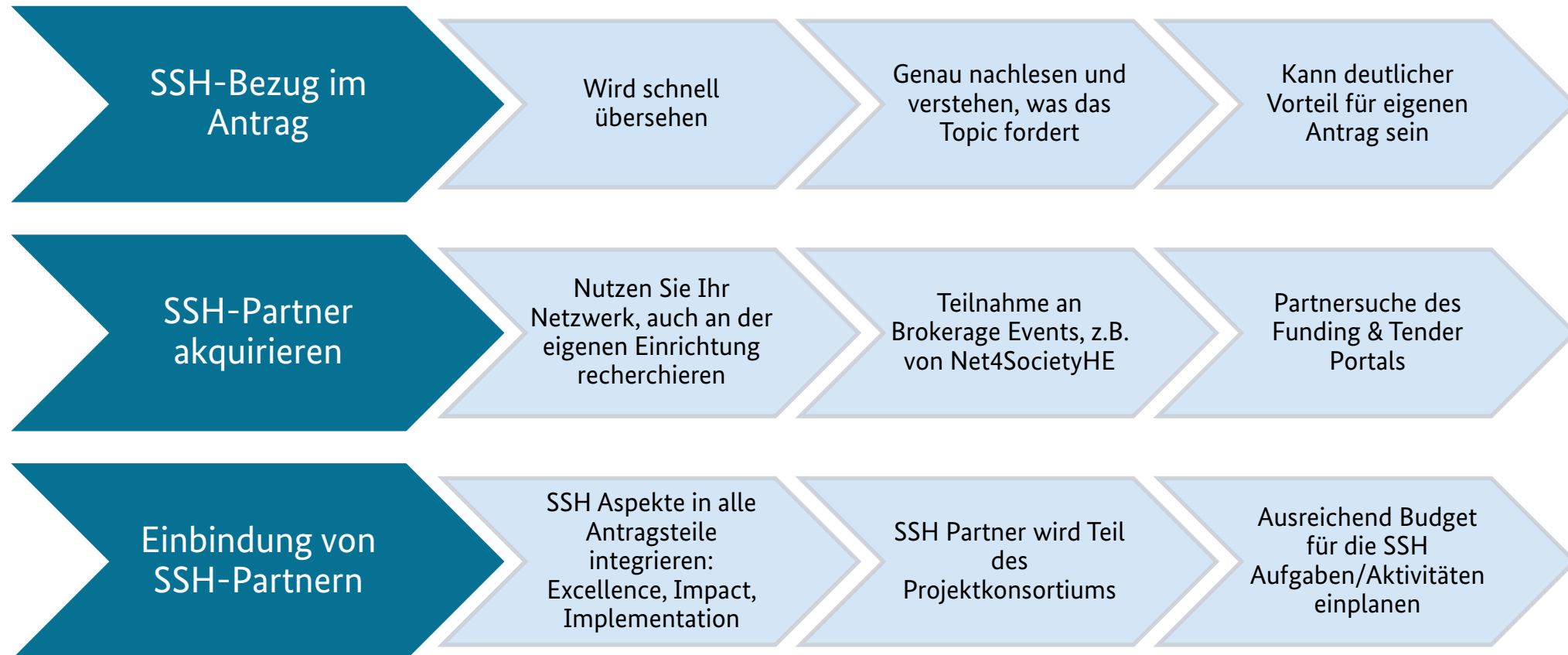


SSH-markierte Topics in der Gewässer- und Bodenmission in 2024

Identifizier	Topictitel	Type
HORIZON-MISS-2024-OCEAN-01-05	<u>Our Blue Future – Co-designing a future vision of a restored ocean and water system in the EU by 2030 and 2050</u>	IA
HORIZON-MISS-2024-SOIL-01-02	<u>Living Labs in urban areas for healthy soils</u>	RIA



Einbindung von Partnern aus dem SSH-Bereich - Grundlegende Tipps





SSH-Integration - Schlüsselwörter

Elementar

- „This topic requires the **effective contribution of SSH.**“
- „Proposals should **demonstrate a sound representation of SSH disciplines.**“
- „This topic should involve contributions from the social sciences and humanities disciplines, as well as social innovation“
- This topic **requires the effective contribution of SSH disciplines and the involvement of SSH experts, institutions as well as the inclusion of relevant SSH expertise..**“

Intensiv

- „Actions should bring together...**multiple types of expertise in social sciences and humanities, in particular in economics and finance** “
- „**SSH should be involved in view of ensuring the understanding and inclusion of different values and perceptions of nature, biodiversity and NBS, as well as issues of knowledge creation, identity and culture shaping NBS co-creation and co-implementation**“

Teilweise

- „**Proposals should demonstrate a sound representation of SSH disciplines.**“
- „Proposals should implement the multi-actor approach by involving a wide range of food system actors and conducting trans- and inter-disciplinary research **including an effective contribution of SSH disciplines.**“

Am Rande

- „...**Social and gender aspects** are relevant. “
- „...Proposals should evaluate **socio-economic/governance aspects.**“



HORIZON-MISS-2024-SOIL-01-02:

Living Labs in urban areas for healthy soils

- Etablierung voll einsatzfähiger Living Labs in städtischen Gebieten in den EU-Mitgliedstaaten und den mit Horizont Europa assoziierten Staaten als Orte der Entwicklung und Erprobung von Lösungen für die Wiederherstellung der Gesundheit von städtischen Böden.
- Ausbau der Kapazitäten für partizipative, inter- und transdisziplinäre F&I-Ansätze, die wirksame Zusammenarbeit zwischen Forschung, Praxis und Politik zur Bewältigung der Herausforderungen im Bereich der Bodengesundheit ermöglichen.
- Praxisorientiertes Wissen und Werkzeuge sind leichter verfügbar.



© jovannig – stock.adobe.com

Maßnahmentyp: RIA

Budget: 12 Mio. €; **Projekte:** 1; finanzielle Unterstützung von Dritten, Höchstbetrag für jeden Dritten: 200.000 €

Multi-actor approach; European Union Soil Observatory (EUSO); Projekt SoilWISE



HORIZON-MISS-2024-SOIL-01-02:

SSH-Aspekte

- Ziel: **Living Labs („Reallabor“)** als **Forschungsmethode**, die explizit Akteure unterschiedlichen Hintergrunds einbezieht: Zivilgesell., BürgerInnen, Sektoren, ForscherInnen aus den **SSH** u. MINT Disziplinen (insb. **Stadtplanung**), um ein **Bewusstsein für lokale Bedürfnisse u. Unterschiede bzgl. Bodengesundheit** unter politischen Entscheidungsträger zu schaffen
- Entwicklung von interdisziplinären, detaillierten Workplans (d.h. Projektaktivitäten, z.B. **Soil Literacy, Outreach**). Vorgeschlagene Strategien/Lösungen müssen an allen unterschiedlichen ökologischen / **sozioökonomischen / kulturellen Kontexte** der Orte der Living Labs angepasst werden.
- **Monitoring u. Einschätzung der Einflüsse** der **entwickelten Innovationpraxis bzw. Lösungen**, um gesunde Boden u. einschlägige Ökosysteme zu fördern
- Vorschlag von Lösungen (z.B. **finanziell, organisatorisch**), um **Ambitionen, Wirkung**, Nachhaltigkeit der Living Labs zu unterstützen.
- Vorschlag von zukünftigen **Geschäftsmodelle u. –aktivitäten**



HORIZON-MISS-2024-SOIL-01-02:

SSH-Aspekte

- Stichwörter: „Monitor and carry out an assessment of the effects of the developed innovation practices or introduced solutions“ → Expertise aus **der Sozial- u. Kulturwissenschaften (z.B. Anthropologie, Subdisziplin: Environmental Anthropology, Soziologie)** notwendig
- Stichwörter: „Soil literacy activities for citizens“ → Expertise aus **Bildung notwendig: formelle, informelle, schulische, außerschulische Bildung**
- Für „awareness raising“ / Bewusstseinschaffung braucht es Expertise seitens der **Politikwissenschaften (Politikempfehlungen für wirksamere politische Maßnahmen), Kulturwissenschaften und Wahrnehmungsprozesse - > Psychologie**
- Stichwörter: „Establish for each living lab a baseline for the selected soil health challenges“ → Hier sollten sowohl qualitative als auch quantitative Indikatoren entwickelt → Expertise aus der **Sozialwissenschaften** notwendig



HORIZON-MISS-2024-SOIL-01-02:

SSH-Aspekte

- **Kunst** (alle Sparten) u. die Kultur- und Kreativwirtschaft können hier einen entscheidenden Beitrag leisten, um die **Aufmerksamkeit für das Thema zu steigern sowie die Bereitschaft sich damit auseinanderzusetzen.**
- **Kunst** kann auch einen Beitrag zu den **Co-Design / Co-Development / Co-Implementation-Prozessen** der Lösungen bzw. Innovationen der Living Labs leisten.
- **Wirkungsforschung:** es soll evaluiert werden, ob die innovativen Kampagnen zur Zielerreichung beigetragen haben.



HORIZON-MISS-2024-OCEAN-01-05:

Our Blue Future – Co-designing a future vision of a restored ocean and water system in the EU by 2030 and 2050

- Entwicklung von Visualisierungsinstrumenten (2D oder 3D), die zeigen, wie die EU und ihre Meere und Gewässer bis 2030 und 2050 aussehen könnten, wenn innovative Lösungen zur Wiederherstellung angewendet werden
- Anwendung transdisziplinärer und strukturierter Methoden um ökologische, soziale, wirtschaftliche und politische Aspekte zu berücksichtigen
- Entwicklung von Handlungswegen zur Verwirklichung dieser Zukunftsvision
- Ausarbeitung eines business-as-usual Szenario, in dem die aktuellen Trends extrapoliert werden können
- Inspiration für das Topic: „A nature-based vision for The Netherlands in 2120“.



© eyetronic - stock.adobe.com

Maßnahmentyp: IA

Budget: 3 Mio. €; **Projekte:** 1



HORIZON-MISS-2024-OCEAN-01-05:

SSH-Aspekte

- Ziel: in **partizipativem Co-Design** mitgestaltete Zukunftsszenarien für gesunde Ozeane, Meere, u. Binnengewässer der EU; Umsetzung von **regionalen Fallstudien: Atlantik-Arktis, Donau, Mittelmeer, Baltikum & Nordsee-Regionen**
- Anwendung von transdisziplinären „Science-Policy-Society“-Methoden, verlangt Erforschung bestehender Governance-Strukturen bzw. Bedürfnisse verschiedenen Zielgruppen, um die Entwicklung von wirksamen politischen Maßnahmen zu ermöglichen. Hier können **Politikwissenschaftler** einen bedeutenden Beitrag leisten
- Stichwörter: „develop specific regional visions, scenarios and narratives“ → **Expertise aus z.B. Landeskunde, Anthropologie, Kulturwissenschaften (z.B. Linguistik, Kommunikationswissenschaften für Narrative/Diskursanalyse) notwendig**
- Stichwörter: „best practices on citizen participation and deliberative democracy“ → **Expertise aus den Politikwissenschaften notwendig**; Dies setzt auch **Kenntnisse des Geisteswissenschaften** voraus, z.B. **Geschichte** (Historiker können historische Muster von sozialen/ökologisch/kulturell Ereignissen gut erkennen)



HORIZON-MISS-2024-OCEAN-01-05:

SSH-Aspekte

- Stichwörter: „deployment at scale of innovative solutions with a special emphasis on nature-based solutions, which are proven to be environmentally, economically and socially effective“ deutet an, dass **Rechtssysteme/ Gesetzlagen** geprüft werden müssen → Einbindung von **Juristen, Wirtschaftswissenschaftler, Anthropologen** sinnvoll
- **Kunst** (alle Sparten) u. die **Kultur- und Kreativwirtschaft** können hier einen entscheidenden Beitrag leisten, um die **Aufmerksamkeit für das Thema zu steigern sowie die Bereitschaft sich damit auseinanderzusetzen**
- **Kunst** kann auch einen Beitrag zu den **Co-Design / Co-Development / Co-Implementation-Prozessen** der Lösungen bzw. Innovationen der Living Labs leisten
- **Wirkungsforschung**: es soll evaluiert werden, ob die innovativen Kampagnen zur Zielerreichung beigetragen haben

Nationale Netzwerke Kultur- und Kreativindustrie

- [PINK | DLR Projektträger Plattform für Innovative Netzwerke in der Kultur - PINK \(b2match.io\)](#)
- [Kreativ Bund – Vernetzung & Plattform \(kreativ-bund.de\)](#)

Cluster 2 – Kultur, Kreativität und inklusive Gesellschaft

3 Interventionsbereiche / „Destinationen“*	Ziele
Demokratie und Staatsführung	Stärkung von Demokratie, politischer Beteiligung, Schutz von Menschenrechten, Bekämpfung von Polarisierung und Extremismus
Kulturerbe und Kreativindustrie	Schutz & Förderung v. europäischem Kulturerbe & kultureller Vielfalt, Förderung Kultur-/Kreativwirtschaft
Soziale und wirtschaftliche Transformationen	Verbindung von Wirtschaftswachstum mit nachhaltiger Entwicklung & sozialer Teilhabe

*Intervention Areas im Spezifischen Programm = Destinationen im Arbeitsprogramm

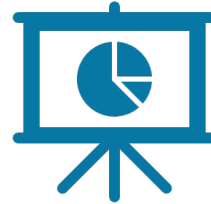
Die NKS Gesellschaft - unser Service für Sie



Wir beraten

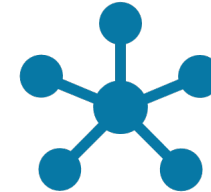
- Antragstellung
- Projektdurchführung

individuell, vertraulich
und kostenlos



Wir informieren

- [Newsletter](#)
- [Magazine](#)
- Informations-
veranstaltungen
- Workshops



Wir vernetzen

[Netzwerk der deutschen
Horizont Europa
Kontaktstellen](#)

[Europäisches Netzwerk der
nationalen Kontaktstellen im
Cluster 2](#)

Net4Society



Bundesministerium
für Bildung
und Forschung



Ihr Kontakt in die NKS Gesellschaft:

Erstanfragen:



SSH Integration Team
Jutta Zimmermann

SSH-Integration@dlr.de
+49 (0)228 3821 1589

nks-gesellschaft@dlr.de

Alle Ansprechpartner/innen:

<https://www.nks-gesellschaft.de/de/kontakt.php>

 @NKSGesellschaft

www.nks-gesellschaft.de